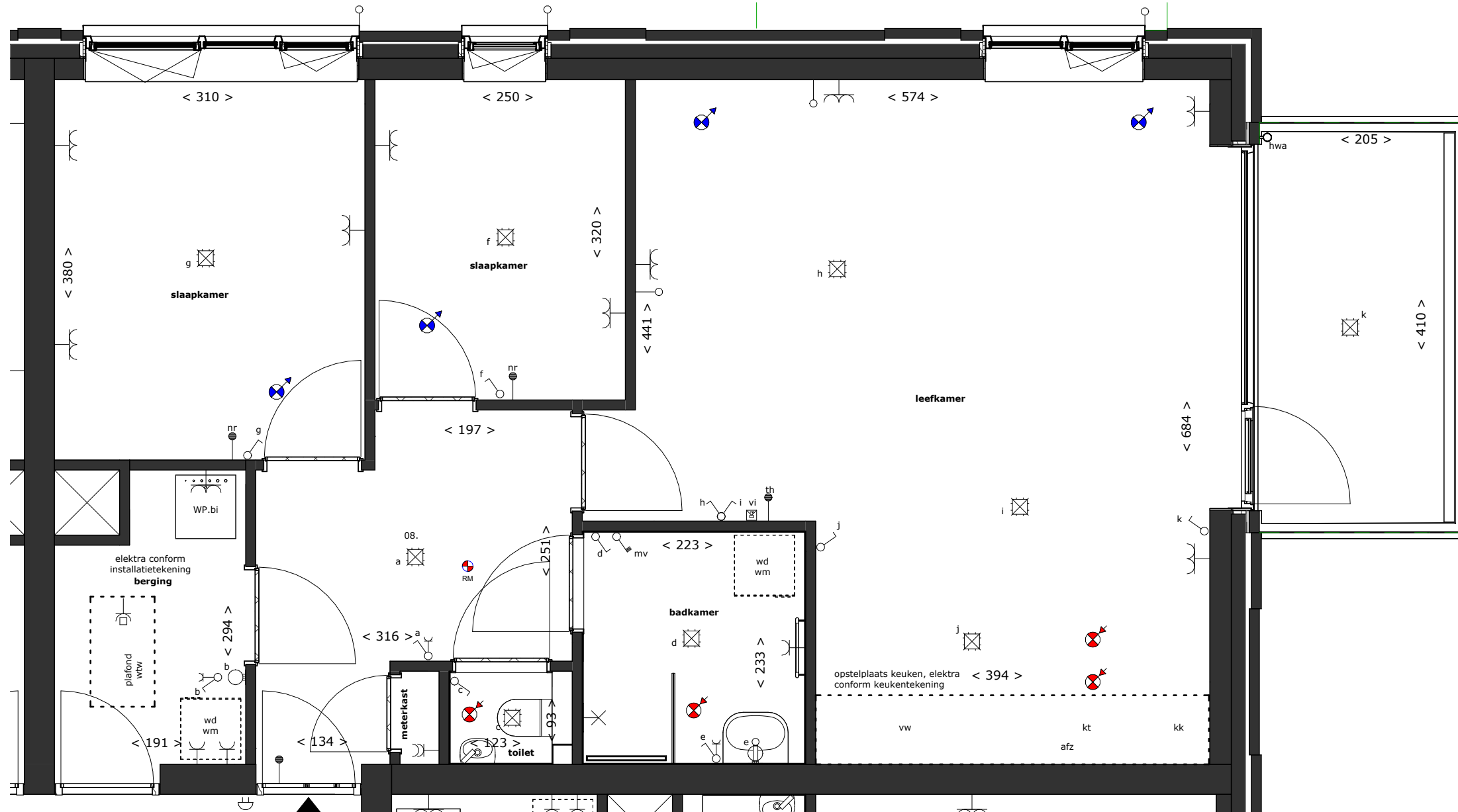


## renvooi verkoop



### Algemeen:

- Alle maten in cm.
- De aangegeven aan- en afvoerpunten van de mechanische ventilatie zijn indicatief, de definitieve positie zal door de installateur worden bepaald.
- Positie en afmetingen van leidingschachten en positie installaties zijn schematisch op tekening weergegeven, de definitieve opzet wordt bepaald door de installateur, deze kan mogelijk nog wijzigen.

### Afkortingen:

- wtw opstelplaats mechanische ventilatie met warmteterugwinning
- wp.bi opstelplaats warmtepomp binnenunit
- wm plaatsmogelijkheid wasmachine
- wd plaatsmogelijkheid wasdroger
- kk plaats- en aansluitmogelijkheid koelkast
- kt plaats- en aansluitmogelijkheid inductiekooktoestel
- vw plaats- en aansluitmogelijkheid vaatwasser
- afz plaats- en aansluitmogelijkheid afzuigkap
- hwa hemelwaterafvoer

### Symbolen:

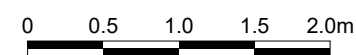
- deurbel
- contactdoos enkel + randaarde
- contactdoos perilex
- contactdoos tweezijdig + randaarde
- enkelpolige schakelaar
- enkelpolige schakelaar & contactdoos enkel + randaarde
- thermostat
- thermostat naregeling
- leiding bedraad
- leiding onbedraad
- mv werkschakelaar mechanische ventilatie
- plafond lichtpunt
- videofoon
- wandlichtpunt
- douchekop
- afvoerpunt mechanische ventilatie
- toevoerpunt mechanische ventilatie
- rookmelder
- woningtoegangsdeur

### disclaimer

- De verkoopdocumentatie is met zorg samengesteld. Het ontwikkelen van een project is een voortdurend proces, waarbij naarmate dit proces vordert, een steeds verdere verfijning en bijstelling van het ontwerp plaatsvindt. De op deze verkoop documentatie aangegeven situatie betreft een momentopname. In het streven naar een optimale kwaliteit is het niet uitgesloten dat zich wijzigingen voordoen met betrekking tot omringende peilhoogten, maatvoeringen, juiste ligging, terreinafwerking en -voorzieningen, hoogteverschillen c.q. taluds, groenstroken, voet- en fietspaden, parkeervoorzieningen en dergelijke, evenals eventuele afwijkingen die kunnen voortkomen uit nadere eisen en wensen van overheden en/of nutsbedrijven. Hoogteverschillen in c.q. met aangrenzende percelen worden in het werk bepaald. Niet op deze tekening aangegeven taluds zijn derhalve niet uitgesloten. Vanwege uitvoeringstechnische redenen kunnen binnenmaten tussen wanden afwijken. Daarom zijn aangegeven maatvoeringen indicatief.

v.01. eerste verdieping - bouwnummer 8

1 : 50



Appartementen blok A  
Europalaan te Brunssum  
RO groep

Geleenbeeklaan 70  
6166 GR Geleen  
046-4750885  
info@wauben.com  
www.wauben.com

papierformaat: A1  
schaal: 1:50  
datum: 20-11-2024  
datum revisie: 04-12-2024  
contactpersoon: ir. Bas Wauben  
modelleur: RB

0484

bouwnummer 8

v09